

产品规格书
PRODUCT SPECIFICATION

顾客产品名称型号:

受控文件

Client Product Name: _____

HCB产品名称型号:

6. 3X0. 8弯脚插片90度

HCB Product Name: _____

产品编号:

HCB7. 730. 163 (HCB-TJ-0723)

Product Number: _____

规格书版本号:

A/1

Version Number: _____

批准	杨思晓	审核	赵彦东	拟制	王世雄
Approval	12. 10. 12	Check	12. 10. 12	Edit	12. 10. 12

新厂地址:中国浙江省乐清市天成乡天成特色工业区

New address: Tiancheng Industrial Zone, Tiancheng, Yueqing, Zhejiang China

老厂地址:中国浙江省乐清市虹桥镇钱家垟工业区

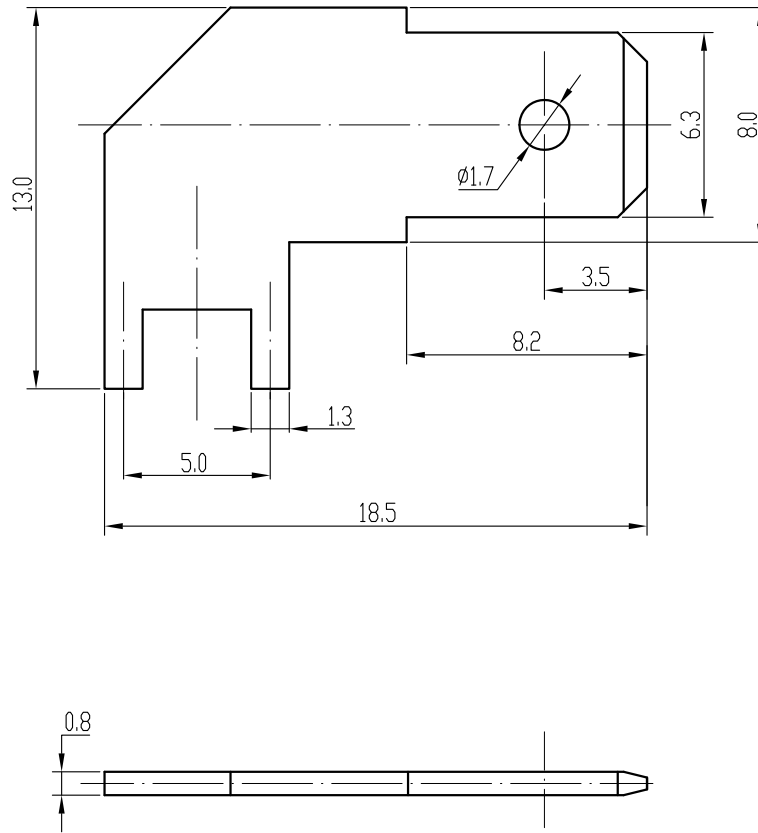
Old address: Qianjiayang Industrial Zone, Hongqiao, Yueqing, Zhejiang China

Tel: 86-577-62363196 Fax: 86-577-62363197 Zip: 325608

产品规格书
PRODUCT SPECIFICATION

产品名称型号: Product Name:	6.3X0.8弯脚插片90度
产品编号: Product Number:	HCB7.730.163 (HCB-TJ-0723)
规格书版本号: Version Number:	A/1

一、产品简图 Outline drawing



未注公差	.XXX=±0.05	.XX=±0.1	.X=±0.2	X=±0.3		
第一视角	物料编码 Part NO.	材料 Material	厚度 Thickness	表面处理 Plating	AWG#	
		黄铜 (Brass)	0.8±0.03	镀锡锑 (Tin-antimony)		

产品规格书

PRODUCT SPECIFICATION

产品名称型号: Product Name:	6. 3X0. 8弯脚插片90度
产品编号: Product Number:	HCB7. 730. 163 (HCB-TJ-0723)
规格书版本号: Version Number:	A/1

二、额定电压 Rated Voltage 250V

三、额定电流 Rated Current 16A

四、产品性能 Product Performance

	项目 Item	测试条件 Test Condition	规格要求 Requirement
1	外观 Appearance	目测视力在1.0以上, 照明强度为 (200~300) lx, 目测距离约 (0.3~0.5)m. Visual by eye light >1.0, lamp (200~300) lx, space (0.3~0.5)m.	金属件表面无锈蚀、氧化、无明显的机械损伤等缺陷。 Metal part: Bright and even surface without rust oxide, fog and obvious physical damage defects is acceptable.
2	接触电阻 Contact Resistance	插配阴阳连接器后, 用小功率电路进行测试。 Mate connectors, measure by dry circuit.	0.02 Ω MAX
3	盐雾 Salt Spray	把试验样品从试验箱顶悬挂下来, 采用浓度为 (5±0.1)% (质量百分比) 的氯化钠溶液, 连续雾化24小时, 试验后用流动的蒸馏水轻轻洗去表面沉积物. 在常温常湿条件下恢复 (1~2) 小时。 24 hour exposure to a saltspray from the (5±0.1)% solution, use distilled water wash the sample up, keep it in room temperature for 1~2 hours.	外观: 无损伤 (五金件应无露出底金属的严重锈蚀使用预镀好的型材其落料面允许有不影响其性能的轻微腐蚀) Appearance: No Damage (Minor corrosion which does not affect the performance is allowed)
4	可焊性 solderability	将端子引脚侵入锡炉中5±0.5s, 锡炉温度 245° C±5° C, 侵入深度4mm, 焊锡面积要求达到90%以上。 Dip connector terminal tails in solder: solder Duration: 5±0.5S Seconds; solder Temperature: 245° C±5° C. Solder coverage: 90% MINIMUM (per smes-152)	锡炉, 焊条 solder, electrode